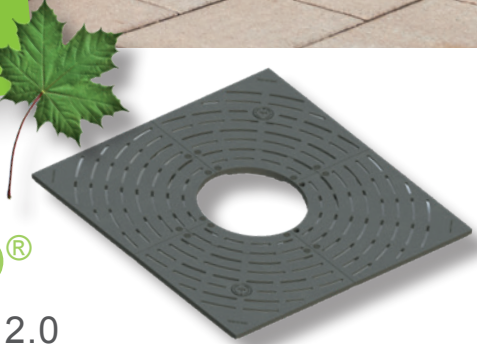




*Die Baumschützer*

**RONDELLO<sup>®</sup>**  
Baumschutzsystem 2.0





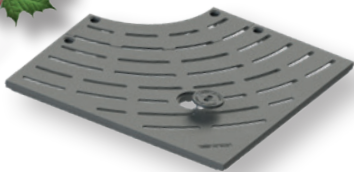
Leben  
in grünen  
Oasen





## Mit Bäumen in die Zukunft

Baumgruppen und schattige Alleen sind Oasen in Städten und Dörfern und sorgen für ein hohes Maß an Lebensqualität. MeierGuss-Baumschutzsysteme helfen, ihren Erhalt zu sichern und fördern somit eine lebenswerte Zukunft.

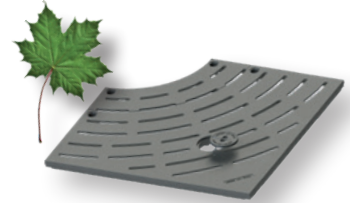


## RONDELLO® 2.0

### Baumschutz aus Gusseisen

Das MeierGuss-Baumschutzsystem RONDELLO® 2.0 aus dem Werkstoff Gusseisen bietet viele Vorteile. Durch seine Eigenschaft "mitzuwachsen" und seine hohe Funktionalität und Belastbarkeit ist es unter ökonomischen und ökologischen Aspekten nahezu unschlagbar. Optisch attraktiv sorgt RONDELLO® 2.0 in Symbiose mit den Bäumen für behagliche Lebensräume.

Als Marktführer mit langjähriger Erfahrung zeigt MeierGuss mit RONDELLO® 2.0 einen neuen, zukunftsweisenden Weg.



## RONDELLO® 2.0

- freitragend, ohne Unterkonstruktion bis 50 kN belastbar
- Innenöffnung: Ø 700 mm erweiterbar auf Ø 1.100 mm
- geringe Folgekosten, mitwachsend, länger nutzbar
- mehr Freiraum für den Baum



## ...ein Stammhalter nach Maß

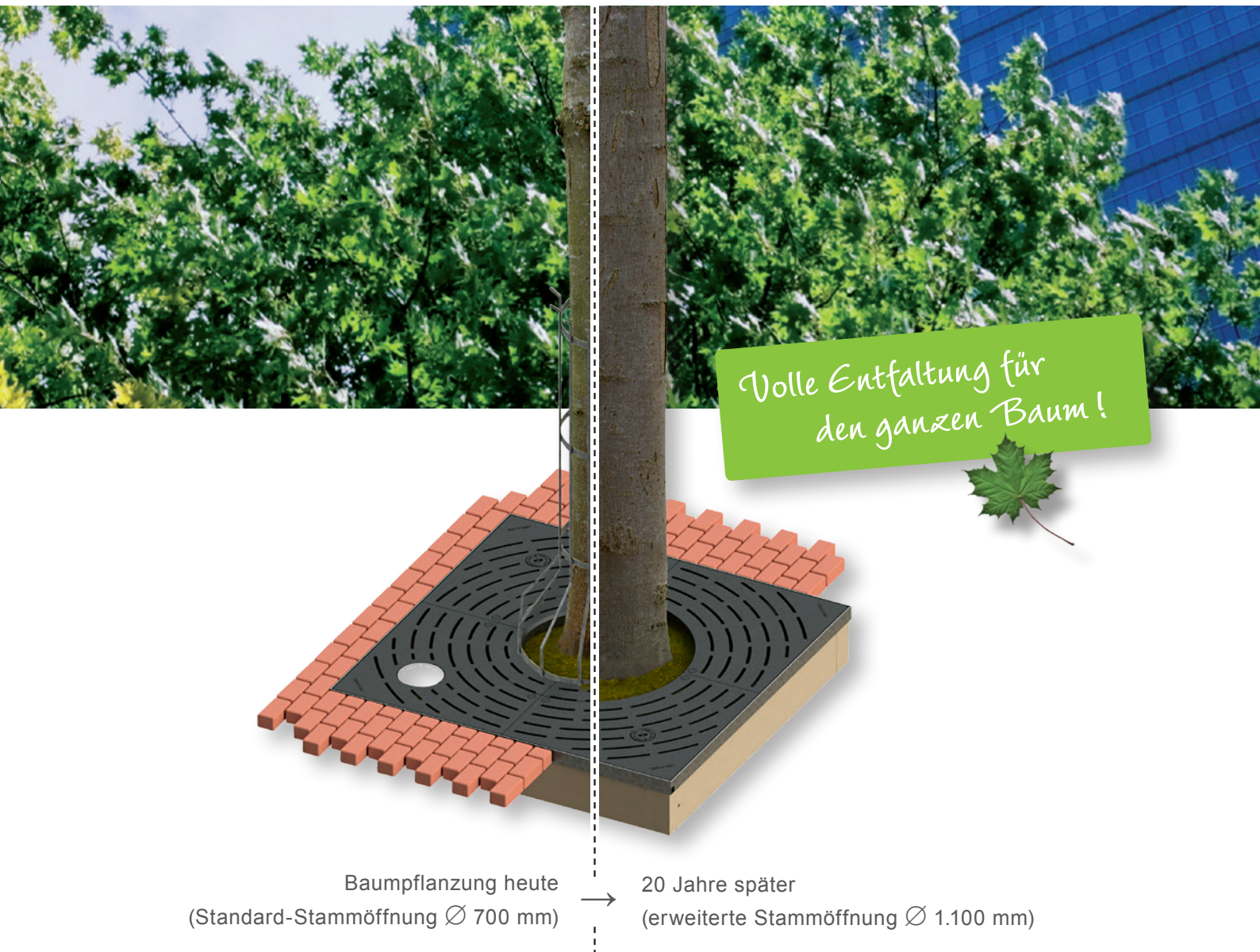
Mit RONDELLO® 2.0 ist ein etabliertes System durch zusätzliche Funktionen weiterentwickelt worden. Ein Set aus Stahl-Einfassungsrahmen, Stahlbeton-Fundament sowie hochbelastbare Baumrostelemente aus Gusseisen sind das Erfolgsrezept dieses effektiven Baumschutzes. Die freitragende Konstruktion der Gussroste, die ohne einschränkende Stahltragrahmen auskommt, ist belastbar bis 50 kN. Eine geringe Bauhöhe, ein verbesserter Pflasteranschluss, eine optimale Bedienungs- und Wartungsfreundlichkeit und ganz besonders die "mitwachsende" um 40 cm erweiterbare Stammöffnung sorgen für mehr Wirtschaftlichkeit und Nachhaltigkeit.

Dank RONDELLO® 2.0 sind zeitversetzte Pflanzungen – nach erfolgter Montage der Komponenten – völlig unproblematisch.



## Gemeinsam wachsen...

RONDELLO® 2.0 hilft, dank seiner freitragenden Konstruktion, dass der Baum in seinem natürlichen Wachstumsprozess geschützt und unterstützt wird. Die Wasseraufnahme wird verbessert, der Gasaustausch optimiert und durch Staunässe entstehende Fäulnis am Stammfuß verhindert. Durch diese wachstumsfördernden Bedingungen kann sich der Baum gemäß seines eigenen Bauplans voll entfalten – ein gemeinsamer Wachstumserfolg.





# RONDELLO® 2.0 – Größen | Technik | Zubehörteile

① **Guss-Baumrost** – freitragend durch statisch belastbare Segmentverbindungen inkl. Versorgungsöffnungen mit gesichertem Deckel.

② **Stahl-Einfassungsrahmen**

Dieser Rahmen dient lediglich als einfassende Schablone zur Abgrenzung zum umgebenden Belag.

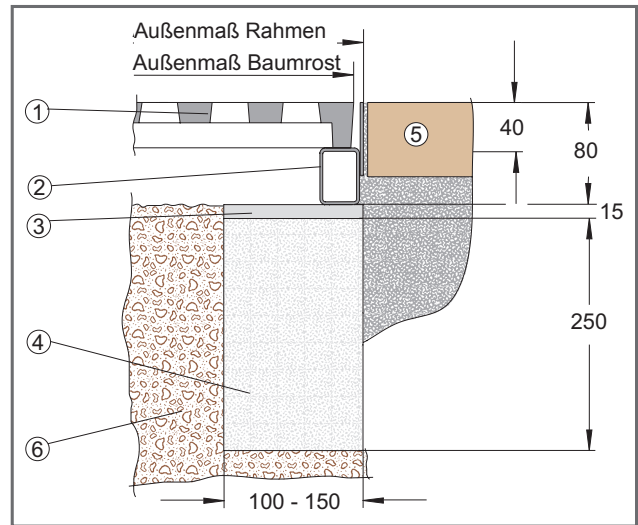
Bei entsprechender Fundamentierung kann der Baumrost auch ohne Rahmen eingesetzt werden.

③ **Ausgleichsschicht** (optional) – zum Höhenausgleich, aus druckbelastbarem Mörtel

④ **Stahlbeton-Fundament** – Betonfertigteile werkseitig, 1 bis 4-teilig, Breite 150 mm wahlweise bauseitige Lösung z. B. mit Tiefborden 10/30 oder als geschaltes Ortbetonfundament etc.

⑤ **Umgebungsbelag** – Pflaster-, Asphaltbelag oder ähnlich

⑥ **Pflanz- / Baums substrat** – gemäß FLL (Forschungsgesellschaft Landschaftsentwicklung Landschaftsbau e.V.) oder ZTV-Vectra-MÜ. Die entsprechend der Verkehrsflächen verdichtbaren bzw. nicht verdichtbaren und gleichzeitig offenporigen Straßenbausubstrate gewährleisten eine Nährstoffversorgung im Wurzelbereich und sind so wesentlicher Bestandteil von einem Baumpflanzsystem.



Systemmaß		Guss-Baumrost		Stahl-Einfassungsrahmen Bauhöhe = 80 mm		Stahlbeton-Fundament Bauhöhe = 250 mm	
Außen (mm)	Innen (mm)	Art.-Nr.	Gewicht (kg)	Art.-Nr.	Gewicht (kg)	Art.-Nr.	Gewicht (kg)
1.250 x 1.250	∅ 600	ROQ 12560*	179	ARQ1250	29	BFQ12525	380
1.500 x 1.500	∅ 700 (1.100)	ROQ 15070	265	ARQ1500	34	BFQ15025	504
1.800 x 1.800	∅ 700 (1.100)	ROQ 18070	407	ARQ1800	40	BFQ18025	616
2.000 x 2.000	∅ 700 (1.100)	ROQ 20070	471	ARQ2000	44	BFQ20025	692
2.500 x 2.500	∅ 700 (1.100)	ROQ 25070	753	ARQ2500	55	BFQ25025	800
∅ 1.500	∅ 700	ROK 15070 *	171	ARK1500	26	BFK15025	365
∅ 2.000	∅ 700 (1.100)	ROK 20070	367	ARK2000	34	BFK20025	545

\* Guss-Baumrost nicht mitwachsend

Alle aufgeführten Standardgrößen sind kurzfristig lieferbar. Lieferzeiten der Fundamente auf Anfrage.

Stahl-Stammschutzgitter „LIMES“   Bauhöhe 1.800 mm   Gewicht ca. 33 kg		
Stammfuß rund für Baumöffnung ∅ 700 mm   inkl. Befestigungsset zur höhen- und neigungsverstellbaren Montage		
feuerverzinkt*	verzinkt und Pulverlack RAL 9005/9011	verzinkt und Pulverlack nach Kundenwunsch*
Art.-Nr. BSGLIMK700V	Art.-Nr. BSGLIMK700R	Art.-Nr. BSGLIMK700S

\* Lieferzeit auf Anfrage

Neben dem Standardtyp „LIMES“ sind weitere Stammschutzelemente auf Anfrage lieferbar, auch individuelle Objektanfertigungen sind möglich. Gerne senden wir Ihnen weitere Informationen zu.



Die aktuellen Ausschreibungstexte finden Sie unter: [www.meierguss.de](http://www.meierguss.de)



# Die Baumschützer



## Beschichtung

Standard (kurzfristige Lieferung):

- 2 K-EP Zinkgrund + Hydro Tauchlack ähnl. RAL 9005/9011
- Gusseisen im Rohzustand (naturbelassen), Oberfläche drahtkorn-gestrahlt

Weitere hochwertige Beschichtungen (auf Anfrage):

- KTL – Kathodischer Tauchlack (schwarz RAL 9011, leicht glänzend)
- KTL+ Pulverlackbeschichtung in RAL oder DB – Farbe nach Kundenwunsch

## Belastung

Alle Baumroste aus dem Standard 2.0 sind freitragend für Radlasten bis 50 kN (LKW SLW 30 in verkehrsberuhigten Zonen) ausgelegt. Durch optimierte Konstruktionen und entsprechend belastbare Segmentverbindungen werden keine zusätzlichen Stahlunterkonstruktionen benötigt. Durch diese Bauweise bleibt die Pflanzgrube frei von störenden Profilen und es kann uneingeschränkt in der Pflanzgrube gearbeitet werden.

## Segmentverbindung

Die vier Einzelsegmente werden mittels einer patentierten Verbindungstechnik zu einem statisch freitragenden (ab Außenaufgabe) Baumrost verbunden. Die Bauform und der wählbare Anzugsmoment gewährleisten eine lage- und höhengerechte Anpassung an die Umgebungsfläche.

## Lichttechnik – Bodenstrahler (auf Anfrage)

Zur Attraktivitätssteigerung des Baumstandortes können alle Baumroste mit bauseitigen LED-Bodenstrahlern ausgerüstet werden. Die bereits in 2 Segmenten integrierte Multifunktionsöffnung kann mit dem separat lieferbaren Montage-/Adapterset Nr. B0935326 zum oberflächenbündigen Einbau von Bodenstrahlern genutzt werden. Entsprechende Strahler der Firma "dot-spot" (Ø 100 mm) stehen in verschiedenen Varianten zur Verfügung. (siehe auch [www.dot-spot.eu](http://www.dot-spot.eu))

## Mitwachsend

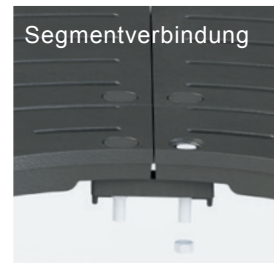
Der Innendurchmesser von Ø 700 mm lässt sich durch einfaches Trennen an den vorgegebenen Solltrennstellen auf Ø 1.100 mm erweitern. Die Baumroste 1.250 x 1.250 mm und Ø 1.500 mm sind nicht erweiterbar.



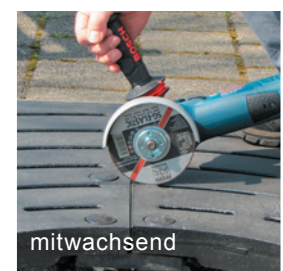
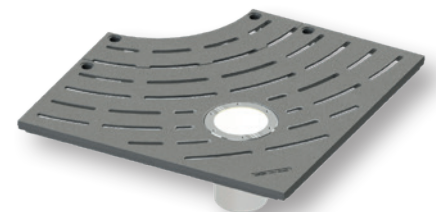
naturbelassen



beschichtet



Segmentverbindung



mitwachsend

Weitere Design-Linien:



CLASSICO® 2.0



LATERAL® 2.0



QUADRAL®

## Die Baumschützer



**MeierGuss Sales & Logistics GmbH & Co. KG**

Auf der Welle 5-7 | 32369 Rahden  
Tel.: +49 5771 918-0 | Fax: +49 5771 918-218

Alle Kontaktdaten finden Sie im Internet  
unter: [www.meierguss.de](http://www.meierguss.de)

**Standort Limburg**

Elzer Straße 23-25 | 65556 Limburg  
Tel.: +49 6431 291-0 | Fax: +49 6431 291-168

**Anwendungsberatung Baumschutz**

Dieter Schreiner  
Tel.: +49 6431 291-145  
E-Mail: [dsc@meierguss.de](mailto:dsc@meierguss.de)

Brigitte Gehrheim  
Tel.: +49 6431 291-162  
E-Mail: [bg@meierguss.de](mailto:bg@meierguss.de)

